



20/21

CSR INNOVATION



**UN GLOBAL COMPACT
COMMUNICATION
ON PROGRESS 2021**



United Nations
Global Compact

Sommario

Lettera dell'Amministratore Delegato	3
La nostra storia	4
I nostri valori	6
Chi siamo	6
I nostri KPI	7
La nostra area di consolidamento	8
Il nostro impegno	9
I nostri principali Clienti	10
Organi Societari e di Controllo	11
Introduzione al documento	12
Governance e Anti-corrruzione	14
Lavoro e Diritti umani	15
Ambiente	21
Sviluppo e Progetti in ambito ESG	23
Content Index	24

Lettera dell'Amministratore Delegato

Stiamo vivendo un periodo complicato causato dalla pandemia da Covid-19. Tuttavia, tale avvenimento ha dato ancor più importanza alle questioni legate agli aspetti sociali, ambientali e di governance delle imprese (ESG).

“ *La nostra Società ha l'obiettivo di intraprendere un percorso caratterizzato da energia rinnovabile, specializzazione e formazione rivolta alle nostre persone e confermarci leader nelle nuove tecnologie.* ”



La nostra cultura e i nostri valori guidano il modo in cui facciamo business, ed è per questo motivo che nel 2020 siamo entrati a far parte dello United Nation Global Compact, l'iniziativa strategica di cittadinanza d'impresa più grande al mondo, che ha

l'obiettivo di mobilitare aziende e stakeholder in tutto il pianeta puntando l'attenzione su principi universali come sostenibilità, diritti umani, ambiente, lotta alla corruzione.

Quest'anno abbiamo quindi pubblicato la nostra prima edizione della UN Communication On Progress per comunicare il nostro impegno e l'importanza che hanno per noi i dieci principi.

Siamo orgogliosi di questo passo così importante in un momento particolarmente sfidante come quello che stiamo vivendo oggi, consapevoli che c'è ancora molto lavoro da fare.

Questo report ci aiuta a creare una maggiore consapevolezza su dove siamo oggi per poter fissare obiettivi chiari e strutturati per il futuro.

La nostra Società ha l'obiettivo di intraprendere un percorso caratterizzato da specializzazione e formazione rivolta alle nostre persone e diventare una best performer nella gestione degli aspetti ESG.

Marco Bruni

Presidente e Amministratore Delegato

La nostra storia

I primi anni

I primi anni sono caratterizzati dallo sviluppo di tecnologie Open Source ed i primi approcci sul mercato nazionale ed europeo. Fin da subito competitiva sul mercato grazie al know-how, la chiave del successo è stata lo sviluppo della tecnologia mediante la presenza dei committer e la partecipazione alle community

2001

2005 – 2006

Nuovo ufficio a Milano

L'apertura della sede di Milano ha l'obiettivo di rafforzare la presenza sul mercato del nord Italia, fino a quel momento poco presidiato

Nuove metodologie

Adozione della metodologia «Agile» nel mercato Enterprise

2010

Crescita costante

Sia nel mercato del Nord Italia che in UK il fatturato cresce in modo significativo. Il Team si fa sempre più numeroso e si rafforza la posizione di leadership nel mercato dell'Open Source

2015-2020

Si consolida il posizionamento sul mercato italiano e UK

La tecnologia Open Source vive una vera e propria esplosione sul mercato. Si rafforza ancora di più la posizione di market leader in Italia e in UK, grazie anche alla creazione di un forte network di Partnership con i principali vendor del settore

2015



Nuovi progetti ambiziosi

La crescita in termini di fatturato e la costruzione progressiva di know-how ed expertise fanno oggi di Sourcesense un player di riferimento nei mercati in cui opera. La diversificazione dei settori e l'offerta altamente tecnologica consentono a Sourcesense di adattarsi ad ogni esigenza aziendale. Nel corso del 2020 Sourcesense ottiene lo status di PMI innovativa, porta a compimento il processo di qualificazione come società Elite e conclude con successo il percorso di quotazione sull'AIM Italia



Crescente impegno nei temi ESG

Con l'adesione al Global Compact Sourcesense vuole sviluppare progetti e programmi per diventare un best performer nell'ambito ESG ed inizia il percorso del Bilancio di Sostenibilità con riferimenti allo Standard GRI

2017

2020

2020

2021

Il Progetto Elite

Sourcesense entra a far parte del «Progetto Elite» di Borsa Italiana: network internazionale, fonti di finanziamento diversificate e un percorso di training dedicato

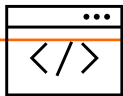


Impegno per uno sviluppo sostenibile

Sourcesense entra a far parte dello United Nation Global Compact, l'iniziativa strategica di cittadinanza d'impresa più grande al mondo, che ha l'obiettivo di mobilitare aziende e stakeholder in tutto il pianeta puntando l'attenzione su principi universali come sostenibilità, diritti umani, ambiente, lotta alla corruzione



I nostri valori



VISIONE & CUSTOMER ENGAGEMENT

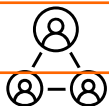
Dedichiamo la massima attenzione al business dei nostri Clienti, alla sua sostenibilità e alla loro visione.

Questo garantisce un alto livello di fidelizzazione e collaborazione duratura



OPEN SOURCE

Da sempre convinti sostenitori della tecnologia Open Source e ricercatori appassionati di tutto ciò che può apportare valore ai nostri Clienti, accelerando i processi di trasformazione digitale



COLLABORATION

Lavoriamo in modalità Agile e ci piace creare momenti di condivisione, partecipando attivamente anche a meetup e conferenze tecnologiche. Abbiamo costruito un network di Partnership per garantire soluzioni innovative, integrate e supportate



OFFERTA INTEGRATA

Diversifichiamo l'offerta per rispondere anche alle esigenze più complesse, con 5 service line integrate e combinando l'erogazione di servizi professionali, progetti e vendita di subscription

Chi siamo



Società operante nel settore IT, Sourcesense offre soluzioni tecnologiche open source **per supportare le aziende nella digital evolution** che passa anche per la trasformazione delle strutture organizzative, delle metodologie di lavoro e delle pratiche operative.

Proponendosi come fornitore di tecnologia, Sourcesense affianca aziende di classe enterprise, leader nei loro mercati di riferimento ed appartenenti a tutti i settori di attività (Industria & Servizi, Telco & Utility, Editoria & Media, Banking & Insurance, Fashion & Gaming e Pubblica Amministrazione).

I nostri KPI¹

2x

fatturato

Dal 2015 al 2020



120+

Clienti Enterprise



10

Partnership

con i principali player del mondo Open Source



13,7

mln euro

Fatturato Italiano 2020



4

sedì

Roma, Milano, Londra, Cosenza



2,4

mln euro

Fatturato inglese 2020



143

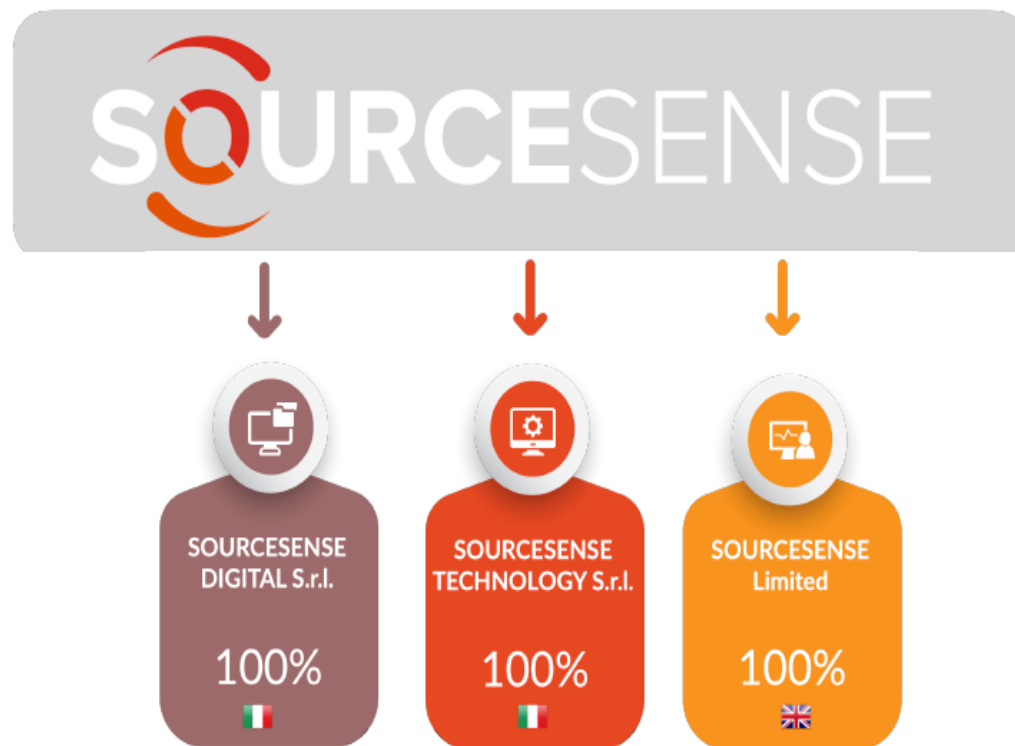
risorse



¹ Dati riferiti al 31/12/2020.

La nostra area di consolidamento

- **SOURCESENSE DIGITAL Srl:** Opera nel settore della consulenza informatica, concentrando, a livello del Gruppo, tutte le competenze ed esperienze nell'ambito della realizzazione di sistemi di front-end seguendo l'evoluzione tecnologica sia per gli aspetti di interazione (UX/UI) che di rappresentazione
- **SOURCESENSE TECHNOLOGY Srl:** Opera nel settore della consulenza informatica, concentrando, a livello del Gruppo, tutte le competenze ed esperienze nell'ambito della realizzazione di architetture cloud native
- **SOURCESENSE LIMITED:** Opera nel settore della consulenza informatica con l'obiettivo di rendere disponibile l'offerta del Gruppo sia sul mercato inglese che su quello internazionale



Il nostro impegno



Sistema di gestione della sicurezza delle informazioni



Standard sulla privacy nei servizi di cloud computing



Sistema di Gestione per la Qualità



Standard sulla gestione dei servizi IT



Standard sul controllo di sicurezza per i servizi cloud



In corso di ottenimento le certificazioni ISO 14001 e 45001

I nostri principali Clienti



Organi Societari e di Controllo

Consiglio di Amministrazione



MARCO BRUNI

Presidente e
Amministratore Delegato



MARCO MARZUOLI

Consigliere
Esecutivo



**FABIO MASSIMILIANO
CARBONE**

Consigliere



ALDO FILIPPINI

Consigliere Indipendente



FABIO GRO

Consigliere Indipendente

Collegio Sindacale



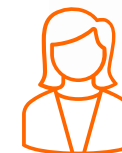
GABRIELE PERROTTI

Presidente



FRANCESCO PAOLUCCI

Sindaco Effettivo



BARBARA MOLLE

Sindaco Effettivo

Società di Revisione



Introduzione al documento

La Società aderisce al Global Compact dal 2020.

Questo è il **primo documento di Communication On Progress** che ci permette di rappresentare quanto fatto nel corso di quest'anno e gli **obiettivi** da perseguire.

Di seguito rappresentiamo uno schema di sintesi delle azioni intraprese:

I 10 PRINCIPI	IMPEGNO	SISTEMA	ATTIVITA' IN ESSERE O DA AVVIARE
Governance e Anti-corrruzione			
<ul style="list-style-type: none"> Le imprese si impegnano a contrastare la corruzione in ogni sua forma, incluse l'estorsione e le tangenti 	Sourcesense lavora per ottenere i più alti standard di comportamenti etici. Lotta per contrastare ogni forma di corruzione interna e nella catena di fornitura	<ul style="list-style-type: none"> Codice Etico 	<p>Inizio di un percorso virtuoso finalizzato all'adozione di un proprio Modello di Organizzazione, Gestione e Controllo D.Lgs. 231/01.</p> <p>Inoltre, è stato avviato il percorso per l'attribuzione del Rating di Legalità</p>
Lavoro e Diritti Umani			
<ul style="list-style-type: none"> Promuovere e rispettare i diritti umani universalmente riconosciuti nell'ambito delle rispettive sfere di influenza Assicurarsi di non essere, seppure indirettamente, complici negli abusi dei diritti umani Sostenere la libertà di associazione dei lavoratori e riconoscere il diritto alla contrattazione collettiva 	Sourcesense sostiene la libertà di associazione dei lavoratori e riconosce il diritto alla contrattazione collettiva. Tutela le proprie persone abolendo qualsiasi forma di abuso dei diritti umani, lavoro forzato e obbligatorio, ogni forma di lavoro minorile e di discriminazione in materia di impiego e professione	<ul style="list-style-type: none"> Codice Etico Progetti e Programmi specifici 	<p>La Società ha già in essere le seguenti iniziative per i propri dipendenti:</p> <ul style="list-style-type: none"> Aree relax, eventi social interni ed esterni, caffè gratuito, frutta BIO a disposizione gratuitamente MacBook Pro aziendali Tamponi COVID 19 periodici e gratuiti

- Eliminazione di tutte le forme di lavoro forzato e obbligatorio
- Effettiva eliminazione del lavoro minorile
- Eliminazione di ogni forma di discriminazione in materia di impiego e professione

Ambiente

- | | | | |
|--|---|--|--|
| <ul style="list-style-type: none"> • Sostenere un approccio preventivo nei confronti delle sfide ambientali • Intraprendere iniziative che promuovano una maggiore responsabilità ambientale • Incoraggiare lo sviluppo e la diffusione di tecnologie che rispettino l'ambiente | <p>Sourcesense sostiene un approccio preventivo nei confronti delle sfide ambientali richiedendo ai soggetti con i quali si interfaccia il rispetto della normativa e di regolamenti eventualmente adottati.</p> <p>Inoltre, i vertici aziendali incoraggiano lo sviluppo e la diffusione di tecnologie che rispettino l'ambiente attuando misure preventive per evitare o minimizzare l'impatto ambientale dell'attività aziendale</p> | <ul style="list-style-type: none"> • Codice Etico • Progetti e Programmi specifici | <ul style="list-style-type: none"> • Politica di approvvigionamento verde per ridurre l'impronta dei rifiuti • Sostegno al patrimonio ambientale e culturale • Incoraggiamento all'uso del trasporto pubblico • Auto assegnata ai dipendenti completamente elettrica o ibrida • Energia da fonti rinnovabili al 100% • Incentivo all'uso della bicicletta • Spazi biciclette • Punto ricarica monopattini elettrici gratuito per i dipendenti • Punto ricarica auto elettrica gratuito per i dipendenti |
|--|---|--|--|

Governance e Anti-corruzione

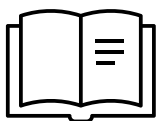
Lavoriamo per ottenere i più alti standard di comportamenti etici e per contrastare ogni forma di corruzione interna e nella catena di fornitura.

PRINCIPIO 10

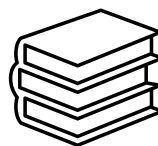
Le imprese si impegnano a contrastare la corruzione in ogni sua forma, incluse l'estorsione e le tangenti

Per Sourcesense la **Governance** è alla base dell'efficacia delle buone politiche aziendali previste dai principi della COP ed è per questo che viene evidenziata e rendicontata per prima

Il nostro approccio etico e la modalità con la quale contrastiamo la corruzione:



Abbiamo adottato di un **Codice Etico** indirizzato a tutti gli Stakeholder dei processi aziendali e reso disponibile sulla piattaforma di collaborazione utilizzata dal Gruppo. Il Codice Etico dà ampio spazio e risalto alla mission aziendale, ai valori e ai principi guida di riferimento, ai criteri di condotta cui tutti i soggetti interessati sono tenuti a uniformarsi



Da tempo abbiamo iniziato un percorso virtuoso finalizzato all'adozione di un nostro **Modello di Organizzazione, Gestione e Controllo**. Tale percorso è attualmente oggetto di valutazione e potrebbe auspicabilmente essere completato con l'adozione del Modello e la nomina dell'Organismo di Vigilanza nei prossimi mesi. Inoltre, è stato avviato il percorso per l'attribuzione del Rating di Legalità

GRI STANDARD PER LA VALUTAZIONE DEI RISULTATI IN AMBITO DI

GOVERNANCE

GRI	DESCRIZIONE
103-1	Spiegazione del tema materiale e del relativo perimetro
103-2	La modalità di gestione e le sue componenti
103-3	Valutazione delle modalità di gestione
102-17	Meccanismi per ricercare consulenza e segnalare criticità relativamente a questioni etiche (es. Codice Etico)
205-1	Operazioni valutate per i rischi legati alla corruzione
205-2	Comunicazione e formazione in materia di politiche e procedure anticorruzione
205-3	Episodi di corruzione accertati e azioni intraprese

Lavoro e Diritti umani

PRINCIPIO 1

Promuovere e rispettare i diritti umani universalmente riconosciuti nell'ambito delle rispettive sfere di influenza

PRINCIPIO 2

Assicurarsi di non essere, seppure indirettamente, complici nell'abuso dei diritti umani

PRINCIPIO 3

Sostenere la libertà di associazione dei lavoratori e riconoscere il diritto alla contrattazione collettiva

PRINCIPIO 4

Eliminazione di tutte le forme di lavoro forzato e obbligatorio

PRINCIPIO 5

Effettiva eliminazione del lavoro minorile

PRINCIPIO 6

Eliminazione di ogni forma di discriminazione in materia di impiego e professione



Lavoriamo ogni giorno per assicurare alle nostre persone il **rispetto dei diritti umani** e per assicurare **i più alti standard di lavoro attraverso la comunicazione dei nostri valori, politiche e cultura aziendale.**

Forniamo tutti gli strumenti per **sviluppare i talenti** e **trovare il lavoro giusto** all'interno di un'azienda innovativa e sempre al passo con le ultime tecnologie.

In Sourcesense le nostre persone hanno l'opportunità di partecipare sia a progetti presso i nostri Clienti che a progetti interni, mirati ad un **continuo processo di ricerca, sviluppo e formazione.**

Le azioni che mettiamo in campo per assicurare il rispetto dei diritti umani e i più alti standard di lavoro:



Dal 2020 siamo entrati a far parte dello **UN Global compact.**



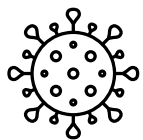
Aree relax, rooftop per i dipendenti, eventi social interni ed esterni, caffè gratuito, frutta BIO, pizza gratuita e birra per le occasioni ricreative



Il Codice Etico assicura i più alti standard di lavoro e il rispetto dei diritti umani diffondendo i valori e i principi di condotta a tutela delle diversità di genere e degli aspetti sociali



MacBook Pro aziendale



Tamponi COVID 19 periodici e gratuiti



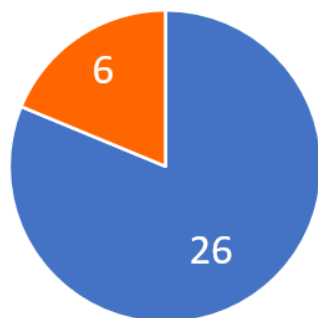
Flessibilità di orario



22% dei dipendenti ha un MBO

Donne

Uomini



LE CIFRE CHIAVE DEL NOSTRO IMPEGNO SOCIALE



22% donne

78% uomini



6

diversamente abili
5 uomini e 1 donna



1923

giorni di formazione
usufruiti da 74 persone



0

Infortunati registrati

FASCIA ETA' DIPENDENTI			
	2020		
	F	M	Totale
Co.pro.²			
<30			
30<x<50			
>50		2	2
Totale		2	2
%		100%	100%
Collaboratori			
<30		1	1
30<x<50			
>50		1	1
Totale		1	1
%		100%	100%
Dirigenti			
<30			
30<x<50			
>50		1	1
Totale		1	1
%		100%	100%
Impiegati			
<30	2	22	24
30<x<50			
>50	2	11	13
30<x<50	27	68	95
Totale	31	101	132
%	23%	77%	100%
Quadri			
<30			
30<x<50	1	5	6

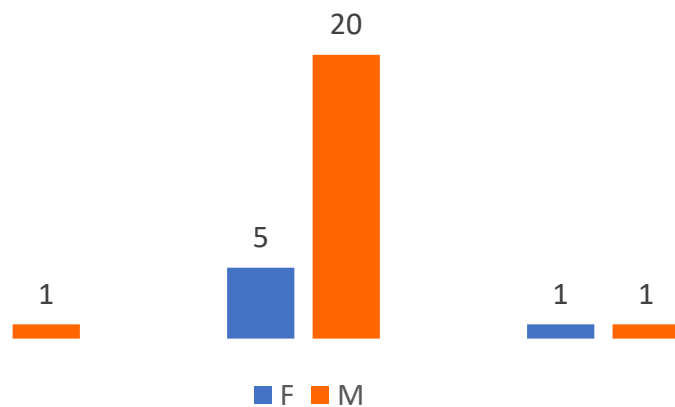
>50		1	1
Totale	1	6	7
%	14%	86%	100%

CATEGORIA DIPENDENTI			
	2020		
	F	M	Totale
Co.pro.			
		2	2
Collaboratori			
		1	1
Dirigenti			
		1	1
Impiegati			
	31	101	132
Quadri			
	1	6	7
Totale	32	111	143

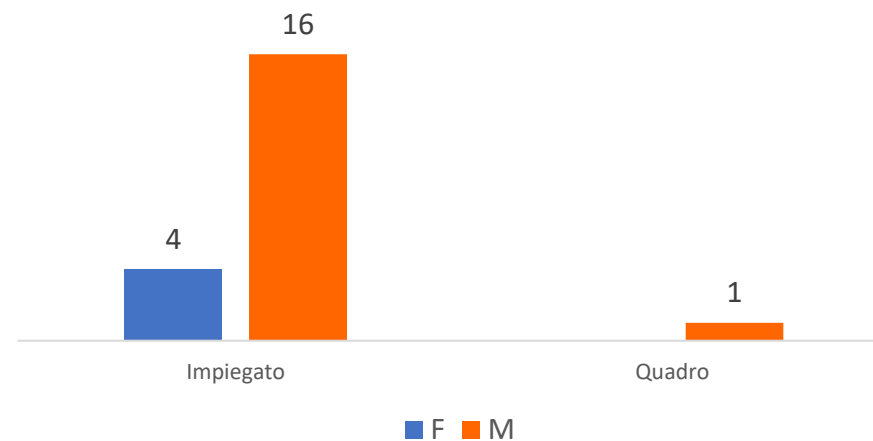
TIPOLOGIA DI CONTRATTO			
	2020		
	F	M	Totale
Apprendisti			
		2	9
%	18%	82%	100%
Co.pro.			
			2
%		100%	100%
Collaboratori			
		1	1
%		100%	100%
Indeterminati			
	30	99	129
%	23%	77%	100%

² Contratti a Progetto.

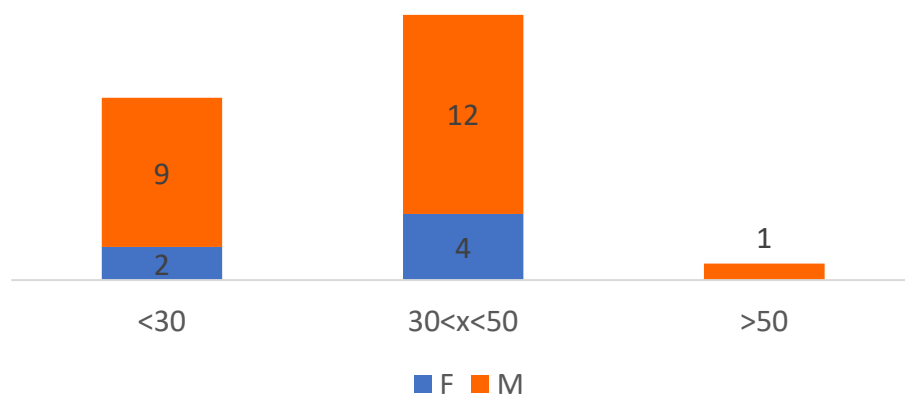
Personale assunto nel 2020 diviso per categoria e per genere



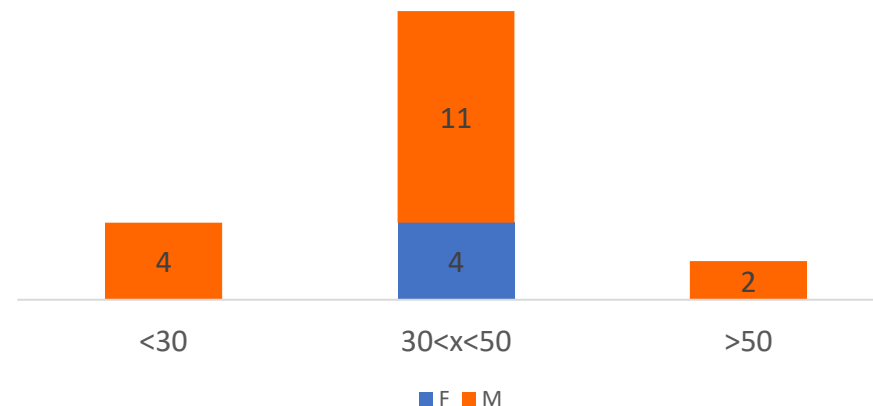
Personale cessato nel 2020 diviso per categoria e per genere



Personale assunto nel 2020 diviso per fasce d'età e per genere



Personale cessato nel 2020 diviso per fasce d'età e per genere



GRI STANDARD PER LA VALUTAZIONE DEI RISULTATI IN AMBITO DI

GOVERNANCE

GRI	DESCRIZIONE
103-1	Spiegazione del tema materiale e del relativo perimetro
103-2	La modalità di gestione e le sue componenti
103-3	Valutazione delle modalità di gestione
102-17	Meccanismi per ricercare consulenza e segnalare criticità relativamente a questioni etiche (es. Codice Etico)
102-41	Accordi di contrattazione collettiva
405-1	Diversità negli organi di governo e tra i dipendenti
405-2	Rapporto dello stipendio base e retribuzione delle donne rispetto agli uomini
406-1	Episodi di discriminazione e misure correttive adottate
404-2	Programmi di aggiornamento delle competenze dei dipendenti e programmi di assistenza alla transizione
404-3	Percentuale di dipendenti che ricevono una valutazione periodica delle performance e dello sviluppo professionale

412-1	Attività che sono state oggetto di verifiche in merito al rispetto dei diritti umani o valutazioni d'impatto
412-2	Formazione dei dipendenti sulle politiche o le procedure sui diritti umani
405-1	Diversità negli organi di governo e tra i dipendenti
405-2	Rapporto dello stipendio base e retribuzione delle donne rispetto agli uomini
406-1	Episodi di discriminazione e misure correttive adottate

Ambiente

PRINCIPIO 7

Sostenere un approccio preventivo nei confronti delle sfide ambientali

PRINCIPIO 8

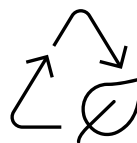
Intraprendere iniziative che promuovano una maggiore responsabilità ambientale

PRINCIPIO 9

Incoraggiare lo sviluppo e la diffusione di tecnologie che rispettino l'ambiente

Lavoriamo ogni giorno per ridurre i nostri impatti ambientali intraprendendo piccole azioni che coinvolgono tutte le nostre persone

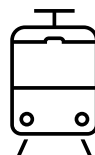
Come riduciamo il nostro impatto ambientale:



Politica di approvvigionamento verde per ridurre l'impronta dei rifiuti



Sosteniamo il patrimonio ambientale e culturale



Incoraggiamo l'uso del trasporto pubblico



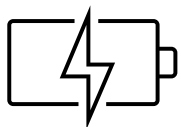
Auto assegnata ai dipendenti completamente elettrica o ibrida



Incentivo all'uso della bicicletta per andare a lavorare e spazi biciclette



Energia da fonti rinnovabili al 100%



Punti di ricarica per auto elettriche e monopattini elettrici gratuiti per i dipendenti

LE CIFRE CHIAVE DEL NOSTRO IMPEGNO AMBIENTALE



CONSUMO DI CARBURANTE

2.438,55



CONSUMO DI ENERGIA

50.265 kWh

GRI STANDARD PER LA VALUTAZIONE DEI RISULTATI IN AMBITO DI

GOVERNANCE

GRI	DESCRIZIONE
103-1	Spiegazione del tema materiale e del relativo perimetro
103-2	La modalità di gestione e le sue componenti
103-3	Valutazione delle modalità di gestione
302-1	Energia consumata all'interno dell'organizzazione

Sviluppo e Progetti in ambito ESG



Sourcesense ha avviato un percorso per continuare a migliorare le iniziative già avviate e per svilupparne di nuove, con il fine di essere una **best performer** in ambito **ESG**.

Sourcesense ha ad esempio già avviato:

- **In ambito di Governance** lo sviluppo del **Modello di Organizzazione, Gestione e Controllo**
- **In ambito Sociale** l'attività per l'ottenimento della **certificazione 45001** e pianificazione di eventi sociali per i nostri dipendenti
- **In ambito Ambientale** l'attività per l'ottenimento della **certificazione 14001** e transizione al parco auto elettrico e Ibrido/Plug-in

Content Index

Tema CSR	Principio Global Compact	Global Reporting Initiative GRI	Descrizione GRI	Pagina
Governance e Anti-Corruzione	10	103-1	Spiegazione del tema materiale e del relativo perimetro	14
		103-2	La modalità di gestione e le sue componenti	
		103-3	Valutazione delle modalità di gestione	
		102-17	Meccanismi per ricercare consulenza e segnalare criticità relativamente a questioni etiche (es. Codice Etico)	
		205-1	Operazioni valutate per i rischi legati alla corruzione	
		205-2	Comunicazione e formazione in materia di politiche e procedure anticorruzione	
		205-3	Episodi di corruzione accertati e azioni intraprese	

Tema CSR	Principio Global Compact	Global Reporting Initiative GRI	Descrizione GRI	Pagina
Lavoro e Diritti Umani	1	103-1	Spiegazione del tema materiale e del relativo perimetro	15-20
	2			
	3			
	4			
	5			
	6			
		103-2	La modalità di gestione e le sue componenti	
		103-3	Valutazione delle modalità di gestione	
		102-17	Meccanismi per ricercare consulenza e segnalare criticità relativamente a questioni etiche (es. Codice Etico)	
		102-41	Accordi di contrattazione collettiva	
		405-1	Diversità negli organi di governo e tra i dipendenti	
		405-2	Rapporto dello stipendio base e retribuzione delle donne rispetto agli uomini	
		406-1	Episodi di discriminazione e misure correttive adottate	
		404-2	Programmi di aggiornamento delle competenze dei dipendenti e programmi di assistenza alla transizione	
		404-3	Percentuale di dipendenti che ricevono una valutazione periodica delle performance e dello sviluppo professionale	
	412-1	Attività che sono state oggetto di verifiche in merito al rispetto dei diritti umani o valutazioni d'impatto		
	412-2	Formazione dei dipendenti sulle politiche o le procedure sui diritti umani		
	405-1	Diversità negli organi di governo e tra i dipendenti		
	405-2	Rapporto dello stipendio base e retribuzione delle donne rispetto agli uomini		
	406-1	Episodi di discriminazione e misure correttive adottate		

Tema CSR	Principio Global Compact	Global Reporting Initiative GRI	Descrizione GRI	
Ambiente	7	103-1	Spiegazione del tema materiale e del relativo perimetro	21-22
	8			
	9	103-2	La modalità di gestione e le sue componenti	
		103-3	Valutazione delle modalità di gestione	
		302-1	Energia consumata all'interno dell'organizzazione	

Sourcesense SpA

www.sourcesense.com

Roma



Via del Poggio Laurentino, 9
00144 Roma - Italia



+39 0645472503

Milano



Via Generale Gustavo Fara 9
20124 Milano - Italia



+39 0239325862

Cosenza



Quartiere San Gennaro, Via A.
Savinio 87036 Rende (CS) - Italia



+39 351 5395550

Londra



37th Floor - Office 37.61 - One
Canada Square Londra E14 5AA -
Regno Unito



+44 808 189 0401